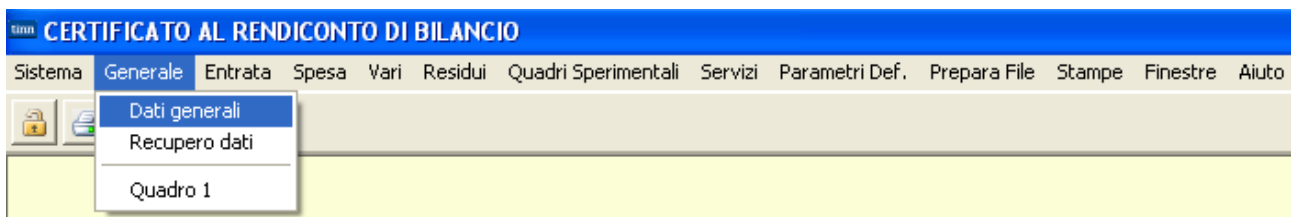




## • Certificato Rendiconto al Bilancio 2013

(<http://www.finanzalocale.interno.it/circ/decon2013.html>)

1. Operare con **Esercizio 2013**.



2. **Dati generali:** compilare i dati mancanti in *Dati di Bilancio* e *Codici per Stampa* (assicurarsi che ci sia la presenza del **NO su Somme Automatiche** ed inserire correttamente **il proprio Codice Ministeriale**).

Numero delibera di approvazione	22
Data delibera di approvazione	30/04/2014
Somme Automatiche	NO

Esercizio: 2013 - Dati Generali

Dati di Bilancio Codici per Stampa

Min. Int. 4013064855

Ris. ISTAT 068015

Ris. Corte Conti

3. **Recupero dati:** cliccare su  .

Esercizio: 2013 - Compilazione guidata al certificato del conto di bilancio

Recupero dati da Cont. Finanziaria

Dopo il recupero dei dati è necessario procedere alla visualizzazione e successiva registrazione di tutti i quadri per completare l'inserimento di alcune informazioni non reperibili dalla Procedura di Contabilità ed ottenere le necessarie quadrature

Recupera i capitoli associati ai quadri dall'anno precedente

I quadri contabili verranno ripresi tutti automaticamente dal Rendiconto al Bilancio 2012.

Il check "Recupera i capitoli associati ai quadri dell'anno precedente" consente di non dover assegnare nuovamente i capitoli sui vari quadri, salvo i capitoli nuovi.

Dopo aver effettuato il *Recupero dati da Cont. Finanziaria*, chiudere l'applicativo e poi rientrare.

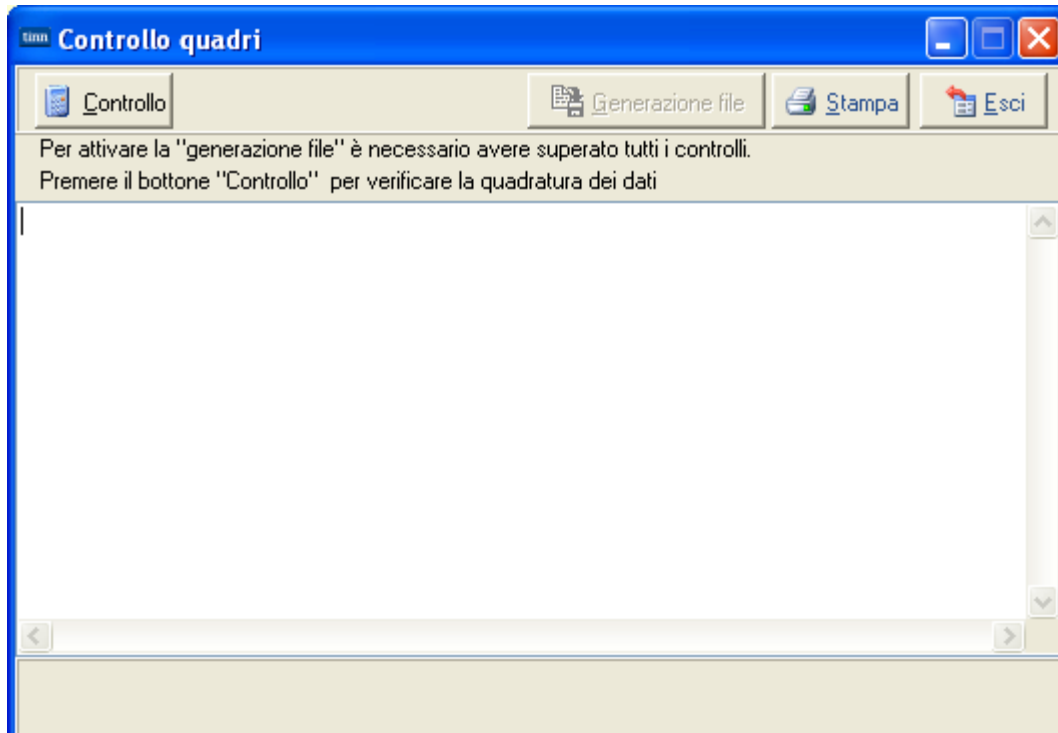
4. **Quadro 1:** inserire correttamente la popolazione residente, la superficie totale (gli altri dati verranno ripresi dal certificato dell'anno precedente, se esistente).
5. Alcuni quadri dovranno essere completati attraverso l'assegnazione dei capitoli mancanti o manualmente (**operazione obbligatoria**):  
per i comuni e province : quadri 2, 8;  
per le comunità montane: quadri 2 ;

mentre per altri quadri bisognerà semplicemente cliccare su "**Modifica**" e "**Salva**" (**operazione obbligatoria**):

per i comuni : quadri 9, 9 bis, 9 ter, 11, 12 e 12 bis;  
per le province : quadro 9, 9 bis, 9 ter, 11, 12 e 12 bis;  
per le comunità montane: quadro 8, 8 bis, 8 ter, 11 e 12.


**ATTENZIONE:** le informazioni del **quadro 8** (*Comuni e Province*) o del **quadro 7** (*Comunità Montane*), relative all'Accensione e Rimborso prestiti devono essere inserite manualmente.  
**Si possono reperire i dati entrando su FIN attraverso le liste sugli accertamenti ed impegni (inserendo l'anno di competenza ed il titolo) e reversali e mandati (inserendo solo il titolo). Occorrerà poi ripartire i dati contabili sul quadro.**

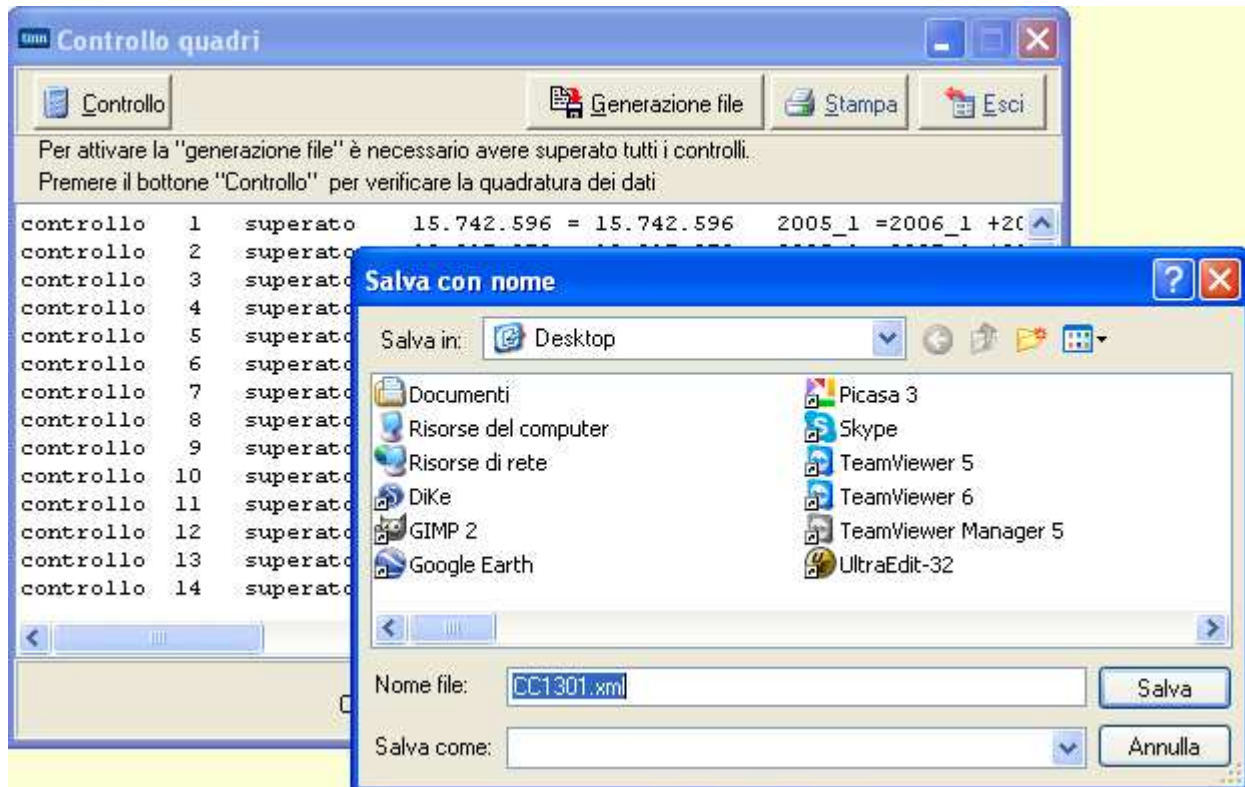
6. Procedere alla compilazione dei *Quadri Sperimentali – Comuni e Province* (vedi note metodologiche sul certificato).
7. Procedere alla compilazione dei quadri relativi ai *Servizi*.
8. Verificare la *Certificazione dei Parametri* (i dati vengono ripresi automaticamente dal Conto del Bilancio)
9. Procedere ai *Controlli* e alla *Generazione File*.



Cliccare su .

In caso di errori, procedere alla stampa degli errori e alla loro correzione.

In caso di mancanza di errori, cliccare su .



10. Procedere alla *Stampa modello*.

**Stampa Certificato al Rendiconto**

Stampa Esci

**Seleziona/Deseleziona tutto**

Intestazione

Quadro 1

Quadro 2

Quadro 3

Quadro 4

Quadro 5

Quadro 6

Quadro 8

Quadro 8 BIS + Quadro 8 TER

Quadro 8 Quater + Quadro 8 Quinquies

Quadro 9 + Quadro 9 BIS + Quadro 9 TER + Quadro 9 Quater + 9 Quinquies

Quadro 10 + Quadro 10 BIS + Quadro 11

Quadro 12 + Quadro 12 Bis

Quadro 12 QUATER

Quadro Sperimentali S3

Quadro Sperimentali S3 BIS

Quadro Sperimentali S4

Quadro 13

Quadro 14

Firme

Certificazione dei parametri obiettivi

Data di stampa: 11/09/2014

Firma Segretario: SGR

Firma Resp. Servizio Finanziario: FMA

Firma Organo di Revisione 1: R01

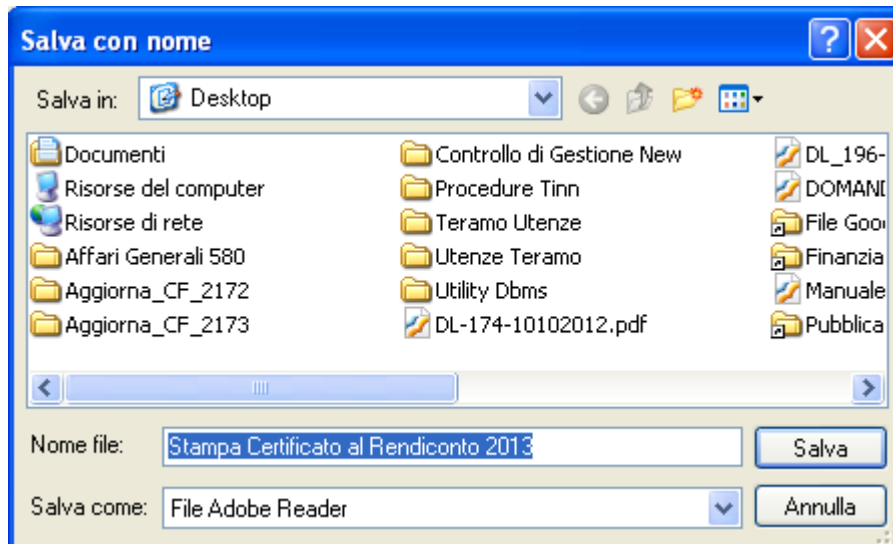
Firma Organo di Revisione 2: R02

Firma Organo di Revisione 3: R03

Stampa su PDF

Anteprima di stampa

Cliccando sul bottoncino  Stampa su PDF , si potrà stampare direttamente il certificato in formato pdf.



## Esempio quadro 2 (Comuni):

The screenshot shows the 'QUADRO 2: Entrate' application. The main window displays a table of 'ENTRATE TRIBUTARIE' with columns for 'VOCI', 'Codice', 'ACCERTAMENTI', and 'RISCOSSIONI'. A modal window titled 'Selezione capitoli' is open, displaying a table with columns 'CAPITOLO', 'ARTICOLO', and 'DESCRIZIONE'. The table shows a selected row with '40' in the 'ARTICOLO' column and '0 IMPOSTA COMUNALE SULLA PUBBLICITA'' in the 'DESCRIZIONE' column. The modal window also includes buttons for 'Associa tutti', 'Elimina tutti', 'OK', and 'Annulla'.

- Cliccando sul  a sx del codice (esempio 2020), si aprirà una finestra con i capitoli da assegnare.
- Occorre trascinare i capitoli interessati (cliccare con il tasto sx del mouse sul capitolo interessato presente nella parte superiore e trascinarlo nella parte inferiore).

## Esempio quadro 8 (Comuni):

ENTI EROGATORI	Codice	Consistenza iniziale (a)	ACCENSIONE		RIMBORSI		Variazioni (in diminuzione) da altre cause (f)	Consistenza finale (a+b-d-f)
			Accertamenti (b)	Riscossioni C + R (c)	Impegni (d)	Pagamenti C + R (e)		
Cassa DD.PP.	8005	€ 7.158.090,81	€ 0,00	€ 588.249,15	€ 605.281,65	€ 605.281,65	€ 0,00	€ 6.552.809,16
Istituti di previdenza amministrati dal Tesoro	8010	€ 157.448,23	€ 0,00	€ 32.554,24	€ 68.030,90	€ 68.030,90	€ 0,00	€ 89.417,33
Istituto per il credito sportivo	8015	€ 244.514,04	€ 0,00	€ 88.629,32	€ 30.758,76	€ 30.758,76	€ 0,00	€ 213.755,28
Aziende di credito	8020	€ 3.419.524,93	€ 1.613.129,49	€ 1.333.541,14	€ 59.256,64	€ 59.256,64	€ 0,00	€ 4.973.397,78
Istituti speciali di credito	8025		€ 0,00	€ 0,00	€ 0,00	€ 0,00	€ 0,00	€ 0,00
Istituti di assicurazione	8030		€ 0,00	€ 0,00	€ 0,00	€ 0,00	€ 0,00	€ 0,00
Stato (Tesoro)	8035		€ 0,00	€ 0,00	€ 0,00	€ 0,00	€ 0,00	€ 0,00
Prestiti esteri	8040		€ 0,00	€ 0,00	€ 0,00	€ 0,00	€ 0,00	€ 0,00
Prestiti obbligazionari	8045		€ 0,00	€ 0,00	€ 0,00	€ 0,00	€ 0,00	€ 0,00
Altri finanziatori	8050		€ 0,00	€ 0,00	€ 0,00	€ 0,00	0,00	€ 0,00
<b>Totale</b>	<b>8055</b>	<b>€ 10.979.578,01</b>	<b>€ 1.613.129,49</b>	<b>€ 2.042.973,85</b>	<b>€ 763.327,95</b>	<b>€ 763.327,95</b>	<b>€ 0,00</b>	<b>€ 11.829.379,55</b>

E' stata apportata una correzione al valore della consistenza iniziale  NO  Codice 8059

- Inserire la consistenza iniziale, gli accertamenti e riscossioni, gli impegni e pagamenti.
- Su **FIN**, filtrando sugli accertamenti per anno di competenza e titolo (stessa cosa sugli impegni), si avrà la lista di riferimento:

ACCERTAMENTI																	
anno	sigla	num.	prg.	C.Resp.	n deter	d deter	tit.	anno	capit.	art.	Importo Iniz.	Importo Defin.	Disponibilità	Magg. Rev.	debit.	ragione sociale	descrizione
2012	1	395	1	H.1	42	11/05/2012	5	2012	2193	0	€ 1.150.000,00	€ 1.150.000,00	€ 1.150.000,00	€ 0,00			MUTUO PER LAVORI DI

Occorrerà riportare gli importi suddivisi per ente erogatore (Cassa DD.PP, Istituti di previdenza, etc.)

- Stesso discorso occorre fare per le reversali e i mandati, ma filtrare solo per titolo.
- La consistenza finale sarà calcolata automaticamente.

**ATTENZIONE:**

La colonna (f) non può essere utilizzata per registrare valori in aumento, ma solo in diminuzione (il valore da indicare sempre positivo). Tale colonna può essere utilizzata per rettificare impegni a rimborso di rate di prestiti la cui scadenza va oltre il 31/12.

Ove il valore degli impegni (colonna d), per circostanze eccezionali, sia superiore a quello dei pagamenti (colonna e), andrà allineato il valore degli impegni al valore dei pagamenti. In tal caso, considerata la priorità di esporre un dato preciso dell'indebitamento, il valore degli impegni non corrisponderà al valore degli impegni del quadro 3 - "Riepilogo generale delle spese".



Se, per cause eccezionali, occorre correggere il dato della consistenza del debito, esso va fatto operando sulla citata voce contabile della consistenza iniziale e non sui dati sulla colonna f) o di altre colonne (indicare SI o NO sul cod. 8059). Lo stesso criterio va seguito anche per il quadro 8 bis.

### Quadri sperimentali (vedi note metodologiche sul certificato).

#### Quadro sperimentale S3.

Il **quadro S3** comprende informazioni che sono contenute prevalentemente nei bilanci dei soggetti attraverso cui avviene l'esternalizzazione dei servizi.

La compilazione del quadro S3 da parte di comuni e province **non è facoltativa**.

Il quadro S3 è distinto in due riquadri (**S3** ed **S3 BIS**) a seconda che l'esternalizzazione derivi da un'autonoma decisione dell'ente, ovvero essa trova collegamento ad alcune previsioni normative per la gestione di alcuni servizi, come ad esempio nel caso del servizio di smaltimento dei rifiuti. Conseguentemente sono state suddivise anche le forme giuridiche che nell'uno o nell'altro caso il soggetto esternalizzato trova espressione.

**Esempio quadro sperimentale S3** (Aziende speciali, SPA, SRL, Consorzi – aziende non ATO, etc):

Esercizio: 2013 - Quadro S 3 - Esternalizzazione servizi del comune						
Codice	Forma giuridica	Denominazione soggetto con bilancio esterno	Tipo di contabilità	Percentuale di attribuzione al comune dei costi e delle spese del bilancio esterno	Funzione e servizio di collegamento con il bilancio del comune	
					Funzione	Servizio
	1	2	3	4	5	6
▶ 15215	2		1	2	22 01	01 ...
15220						
15225						
15230						
15235						
15240						
15245						

**Esempio quadro sperimentale S3 BIS** (Consorzi – ente non ATO, ATO con un bilancio esterno e separato rispetto a quello del comune, etc):

Esercizio: 2013 - Quadro S 3 BIS - Esternalizzazione servizi del comune						
Codice	Forma giuridica	Denominazione soggetto con bilancio esterno	Tipo di contabilità	Percentuale di attribuzione al comune dei costi e delle spese del bilancio esterno	Funzione e servizio di collegamento con il bilancio del comune	
					Funzione	Servizio
	1	2	3	4	5	6
▶ 15400	2		2	2	12 01	01 ...
15405						
15410						
15415						
15420						
15425						
15430						
15435						

**Quadro sperimentale S4.**

Nel **quadro S4** occorre inserire la denominazione dei soggetti i cui dati contabili sono stati inseriti nei quadri

S3 e S3 BIS (la colonna 1 **Numero progressivo** del quadro S4 trova corrispondenza con la colonna 2 **Denominaz. soggetto con bilancio esterno** del quadro S3 e del quadro S3 BIS)

**Esempio quadro sperimentale S4:**

Esercizio: 2013 - Denominazione soggetti giuridici con bilancio esterno		
Numero progressivo	Codice	Soggetti giuridici
1	2	3
1	15500	Azienda Speciale
2	15501	ATO
	15502	
	15503	
	15504	
	15505	
	15506	

**ATTENZIONE:** per una corretta gestione dei dati, compilare il quadro S4 solo dopo aver concluso i quadri S3 e S3 BIS.