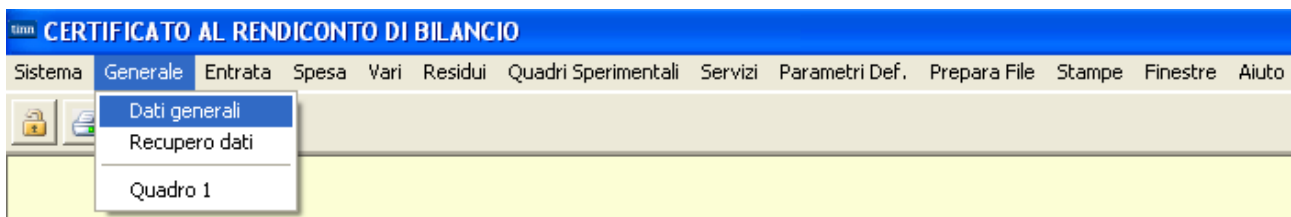




• Certificato Rendiconto al Bilancio 2014

(<http://www.finanzalocale.interno.it/circ/decon2014.html>)

1. Operare con **Esercizio 2014**.



2. **Dati generali**: compilare i dati mancanti in *Dati di Bilancio* e *Codici per Stampa* (assicurarsi che ci sia la presenza del **NO su Somme Automatiche** ed inserire correttamente **il proprio Codice Ministeriale**).

The screenshot shows the 'Esercizio: 2014 - Dati Generali' window. The title bar reads 'Esercizio: 2014 - Dati Generali'. The window has two tabs: 'Dati di Bilancio' (selected) and 'Codici per Stampa'. The form contains the following fields:

Numero delibera di approvazione	<input type="text" value="885"/>
Data delibera di approvazione	<input type="text" value="30/04/2015"/>
Somme Automatiche	<input type="text" value="NO"/>

3. **Recupero dati:** cliccare su .

I quadri contabili verranno ripresi tutti automaticamente dal Rendiconto al Bilancio 2013.

Il check "Recupera i capitoli associati ai quadri dell'anno precedente" consente di non dover assegnare nuovamente i capitoli sui vari quadri, salvo i capitoli nuovi.

Dopo aver effettuato il Recupero dati da Cont. Finanziaria, chiudere l'applicativo e poi rientrare.

4. **Quadro 1:** inserire correttamente la popolazione residente, la superficie totale (gli altri dati verranno ripresi dal certificato dell'anno precedente, se esistente).
5. Alcuni quadri dovranno essere completati attraverso l'assegnazione dei capitoli mancanti o manualmente (**operazione obbligatoria**):
 per i comuni e province : quadri 2, 8;
 per le comunità montane: quadri 2 ;

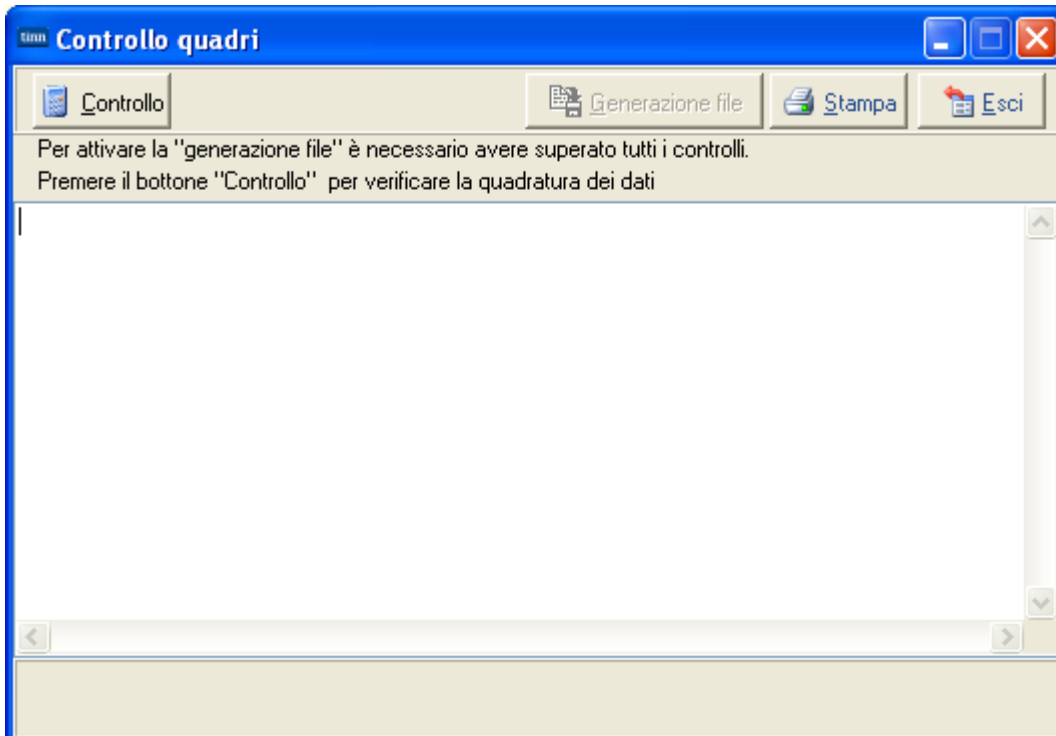
mentre per altri quadri bisognerà semplicemente cliccare su "**Modifica**" e "**Salva**" (**operazione obbligatoria**):

per i comuni : quadri 9, 9 bis, 9 ter, 11, 12 e 12 bis;
 per le province : quadro 9, 9 bis, 9 ter, 11, 12 e 12 bis;
 per le comunità montane: quadro 8, 8 bis, 8 ter, 11 e 12.

ATTENZIONE: le informazioni del **quadro 8 (Comuni e Province)** o del **quadro 7 (Comunità Montane)**, relative all'Accensione e Rimborso prestiti devono essere inserite manualmente.


Si possono reperire i dati entrando su FIN attraverso le liste sugli accertamenti ed impegni (inserendo l'anno di competenza ed il titolo) e reversali e mandati (inserendo solo il titolo). Occorrerà poi ripartire i dati contabili sul quadro.

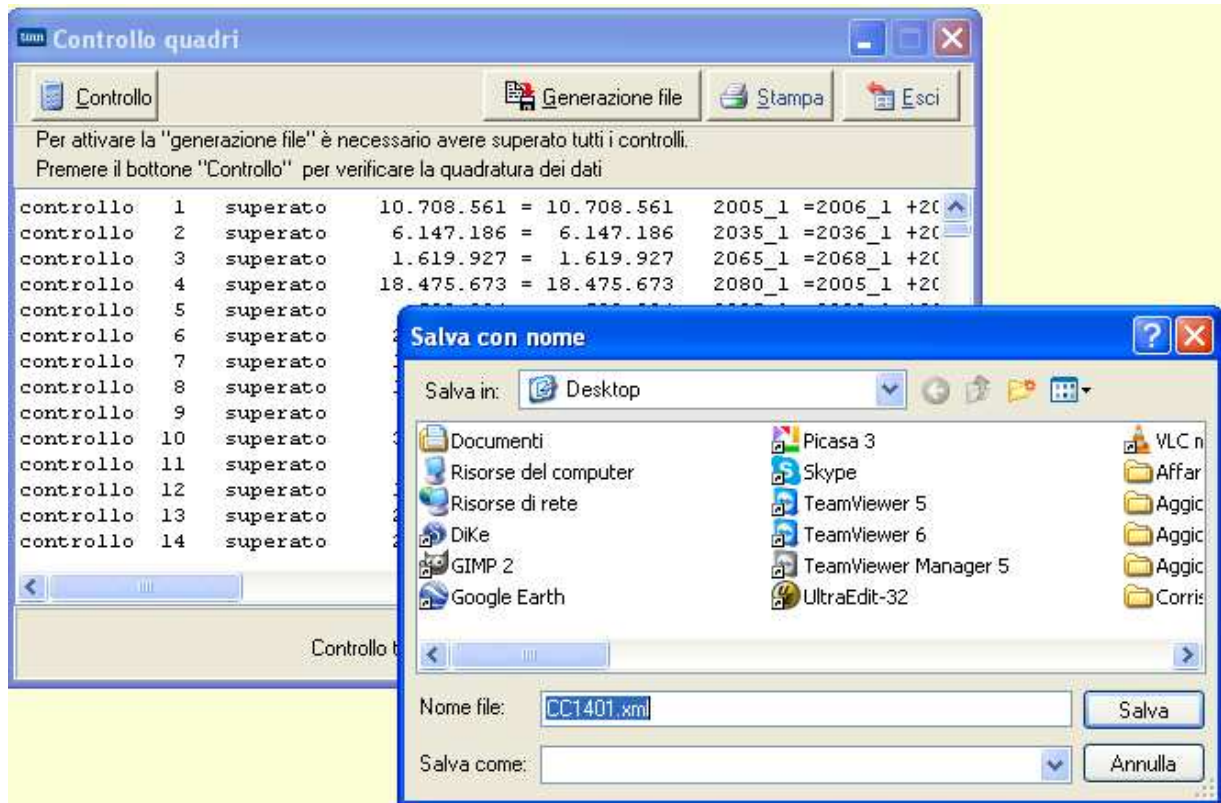
6. Procedere alla compilazione dei *Quadri Sperimentali – Comuni e Province* (vedi note metodologiche sul certificato).
7. Procedere alla compilazione dei quadri relativi ai *Servizi*.
8. Verificare la *Certificazione dei Parametri* (i dati vengono ripresi automaticamente dal Conto del Bilancio)
9. Procedere ai *Controlli* e alla *Generazione File*.



Cliccare su  **Controllo** .

In caso di errori, procedere alla stampa degli errori e alla loro correzione.

In caso di mancanza di errori, cliccare su  **Generazione file** .



10. Procedere alla *Stampa modello*.

Stampa Certificato al Rendiconto

Stampa Esci

Seleziona/Deseleziona tutto

Intestazione

Quadro 1

Quadro 2

Quadro 3

Quadro 4

Quadro 5

Quadro 6

Quadro 8

Quadro 8 BIS + Quadro 8 TER

Quadro 8 Quater + Quadro 8 Quinquies

Quadro 9 + Quadro 9 BIS + Quadro 9 TER + Quadro 9 Quater + 9 Quinquies

Quadro 10 + Quadro 10 BIS + Quadro 11

Quadro 12 + Quadro 12 Bis

Quadro 12 QUATER

Quadro Sperimentali S3

Quadro Sperimentali S3 BIS

Quadro Sperimentali S4

Quadro 13

Quadro 14

Firme

Certificazione dei parametri obiettivi

Data di stampa

Firma Segretario SGR

Firma Resp. Servizio Finanziario FMA

Firma Organo di Revisione 1 R01

Firma Organo di Revisione 2 R02

Firma Organo di Revisione 3 R03

Stampa su PDF

Anteprima di stampa

Cliccando sul bottoncino Stampa su PDF , si potrà stampare direttamente il certificato in formato pdf.

Esempio quadro 2 (Comuni):

The screenshot shows the 'QUADRO 2: Entrate' application. The main window displays a table of 'ENTRATE TRIBUTARIE' with columns for 'VOCI', 'Codice', 'ACCERTAMENTI', and 'RISCOSSIONI'. A modal window titled 'Selezione capitoli' is open, displaying a table of chapters (CAPITOLO, ARTICOLO, DESCRIZIONE) for the year 2020. The table lists chapters 0 through 4, including 'IMPOSTA COMUNALE PUBBLICITA'' and 'PUBBLICITA' FONICA - CONCESSIONE SPAZI'. The modal window has 'OK' and 'Annulla' buttons at the bottom.

CAPITOLO	ARTICOLO	DESCRIZIONE
28	0	IMPOSTA COMUNALE PUBBLICITA' (AL NETTO DELL'IMPOSTA SULLE INSEGNE)
28	1	IMPOSTA SULLE INSEGNE
28	2	IMPOSTA SULLE INSEGNE (ANNI PRECEDENTI)
28	3	PUBBLICITA' FONICA - CONCESSIONE SPAZI
28	4	IMPOSTA COMUNALE PUBBLICITA' TEMPORANEA - ACCERTAMENTI ANNI PRECEDENTI

- Cliccando sul a sx del codice (esempio 2020), si aprirà una finestra con i capitoli da assegnare.
- Occorre trascinare i capitoli interessati (cliccare con il tasto sx del mouse sul capitolo interessato presente nella parte superiore e trascinarlo nella parte inferiore).

Esempio quadro 8 (Comuni):

ENTI EROGATORI	Codice	Consistenza iniziale (a)	ACCENSIONE		RIMBORSI		Variazioni (in diminuzione) da altre cause (f)	Consistenza finale (a+b-d-f)
			Accertamenti (b)	Riscossioni C + R (c)	Impegni (d)	Pagamenti C + R (e)		
Cassa DD.PP.	8005	€ 7.158.090,81	€ 0,00	€ 588.249,15	€ 605.281,65	€ 605.281,65	€ 0,00	€ 6.552.809,16
Istituti di previdenza amministrati dal Tesoro	8010	€ 157.448,23	€ 0,00	€ 32.554,24	€ 68.030,90	€ 68.030,90	€ 0,00	€ 89.417,33
Istituto per il credito sportivo	8015	€ 244.514,04	€ 0,00	€ 88.629,32	€ 30.758,76	€ 30.758,76	€ 0,00	€ 213.755,28
Aziende di credito	8020	€ 3.419.524,93	€ 1.613.129,49	€ 1.333.541,14	€ 59.256,64	€ 59.256,64	€ 0,00	€ 4.973.397,78
Istituti speciali di credito	8025		€ 0,00	€ 0,00	€ 0,00	€ 0,00	€ 0,00	€ 0,00
Istituti di assicurazione	8030		€ 0,00	€ 0,00	€ 0,00	€ 0,00	€ 0,00	€ 0,00
Stato (Tesoro)	8035		€ 0,00	€ 0,00	€ 0,00	€ 0,00	€ 0,00	€ 0,00
Prestiti esteri	8040		€ 0,00	€ 0,00	€ 0,00	€ 0,00	€ 0,00	€ 0,00
Prestiti obbligazionari	8045		€ 0,00	€ 0,00	€ 0,00	€ 0,00	€ 0,00	€ 0,00
Altri finanziatori	8050		€ 0,00	€ 0,00	€ 0,00	€ 0,00	0,00	€ 0,00
Totale	8055	€ 10.979.578,01	€ 1.613.129,49	€ 2.042.973,85	€ 763.327,95	€ 763.327,95	€ 0,00	€ 11.829.379,55

E' stata apportata una correzione al valore della consistenza iniziale NO SI Codice 8059

Nuovo F8 Modifica F5 Cancella F6 Salva F9 Annulla F7

- Inserire la consistenza iniziale, gli accertamenti e riscossioni, gli impegni e pagamenti.
- Su **FIN**, filtrando sugli accertamenti per anno di competenza e titolo (stessa cosa sugli impegni), si avrà la lista di riferimento:
- Occorrerà riportare gli importi suddivisi per ente erogatore (Cassa DD.PP, Istituti di previdenza, etc.)
- Stesso discorso occorre fare per le reversali e i mandati, ma filtrare solo per titolo.
- La consistenza finale sarà calcolata automaticamente.

ATTENZIONE:

La colonna (f) non può essere utilizzata per registrare valori in aumento, ma solo in diminuzione (il valore da indicare sempre positivo). Tale colonna può essere utilizzata per rettificare impegni a rimborso di rate di prestiti la cui scadenza va oltre il 31/12.

Ove il valore degli impegni (colonna d), per circostanze eccezionali, sia superiore a quello dei pagamenti (colonna e), andrà allineato il valore degli impegni al valore dei pagamenti. In tal caso, considerata la priorità di esporre un dato preciso dell'indebitamento, il valore degli impegni non corrisponderà al valore degli impegni del quadro 3 - "Riepilogo generale delle spese".

Se, per cause eccezionali, occorre correggere il dato della consistenza del debito, esso va fatto operando sulla citata voce contabile della consistenza iniziale e non sui dati sulla colonna f) o di altre colonne (indicare SI o NO sul cod. 8059). Lo stesso criterio va seguito anche per il quadro 8 bis.

Quadri sperimentali (vedi note metodologiche sul certificato).**Quadro sperimentale S3.**

Il **quadro S3** comprende informazioni che sono contenute prevalentemente nei bilanci dei soggetti attraverso cui avviene l'esternalizzazione dei servizi.

La compilazione del quadro S3 da parte di comuni e province **non è facoltativa**.

Il quadro S3 è distinto in due riquadri (**S3** ed **S3 BIS**) a seconda che l'esternalizzazione derivi da un'autonoma decisione dell'ente, ovvero essa trova collegamento ad alcune previsioni normative per la gestione di alcuni servizi, come ad esempio nel caso del servizio di smaltimento dei rifiuti. Conseguentemente sono state suddivise anche le forme giuridiche che nell'uno o nell'altro caso il soggetto esternalizzato trova espressione.

Esempio quadro sperimentale S3 (Aziende speciali, SPA, SRL, Consorzi – aziende non ATO, etc):

Codice	Forma giuridica	Denominazione soggetto con bilancio esterno	Tipo di contabilità	Percentuale di attribuzione al comune dei costi e delle spese del bilancio esterno	Funzione e servizio di collegamento con il bilancio del comune	
					Titolo I	
					Funzione	Servizio
	1	2	3	4	5	6
15215	3		1	2	0 09	06
15220	3		2	2	0 10	05
15225	3		3	2	0 09	05
15230	3		4	2	0 08	01
15235	3		5	2	0 12	05
15240	4		6	2	58 10	04
15245						
15250						
15255						
15260						
15265						
15270						
15275						

Esempio quadro sperimentale S3 BIS (Consorzi – ente non ATO, ATO con un bilancio esterno e separato rispetto a quello del comune, etc):

Esercizio: 2014 - Quadro S 3 BIS - Esternalizzazione servizi del comune

Codice	Forma giuridica	Denominazione soggetto con bilancio esterno	Tipo di contabilità	Percentuale di attribuzione al comune dei costi e delle spese del bilancio esterno	Funzione e servizio di collegamento con il bilancio del comune	
					Funzione	Servizio
	1	2	3	4	5	6
15400	2		7	1	4 09	04
15405	3		8	2	0 12	01
15410	3		9	2	0 12	06
15415	1		10	2	22 09	06
15420	3		11	2	0 01	05
15425	3		12	2	0 09	04
15430						
15435						
15440						
15445						
15450						
15455						
15460						

Quadro sperimentale S4.

Nel **quadro S4** occorre inserire la denominazione dei soggetti i cui dati contabili sono stati inseriti nei quadri

S3 e S3 BIS (la colonna 1 **Numero progressivo** del quadro S4 trova corrispondenza con la colonna 2 **Denominazione soggetto con bilancio esterno** del quadro S3 e del quadro S3 BIS)

Esempio quadro sperimentale S4:

Esercizio: 2014 - Denominazione soggetti giuridici con bilancio esterno

Numero progressivo	Codice	Soggetti giuridici
1	2	3
1	15500	Soggetto 1
2	15501	Soggetto 2
3	15502	Soggetto 3
4	15503	Soggetto 4
5	15504	Soggetto 5
6	15505	Soggetto 6
7	15506	Soggetto 7
8	15507	Soggetto 8
9	15508	Soggetto 9
10	15509	Soggetto 10
11	15510	Soggetto 11
12	15511	Soggetto 12
	15512	
	15513	

ATTENZIONE: per una corretta gestione dei dati, compilare il quadro S4 solo dopo aver concluso i quadri S3 e S3 BIS.